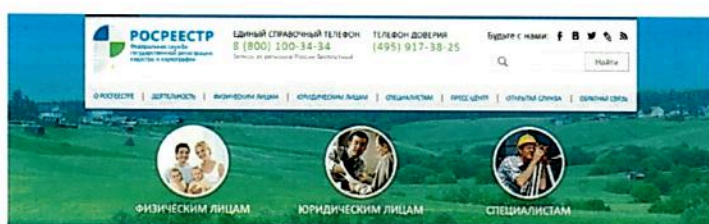


Чем мне может быть полезна публичная кадастровая карта?

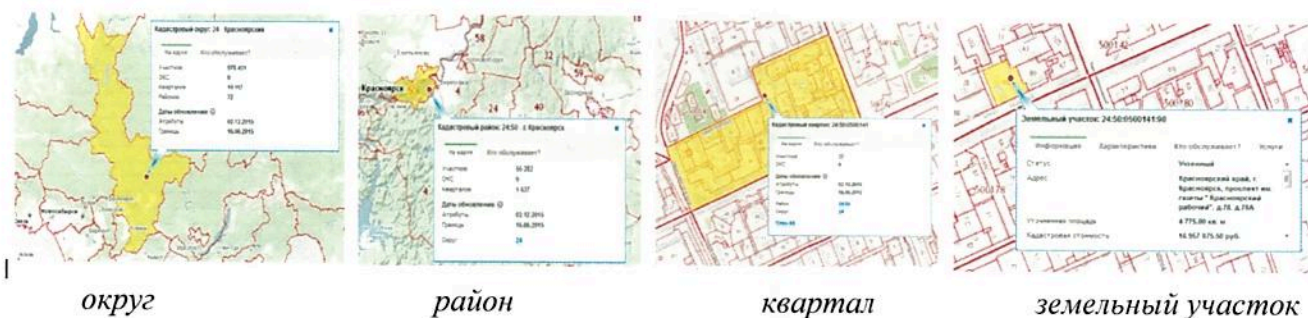


Сервис «Публичная кадастровая карта» функционирующий на сайте Федеральной службы государственной регистрации, кадастра и картографии (Росреестр), позволяет не выходя из дома, получить содержащуюся в государственном кадастре недвижимости (ГКН), актуальную справочную информацию об объектах недвижимости быстро и бесплатно.

Открыть публичную кадастровую карту можно через сайт rosreestr.ru, или же просто набрать соответствующий запрос в поисковой системе.

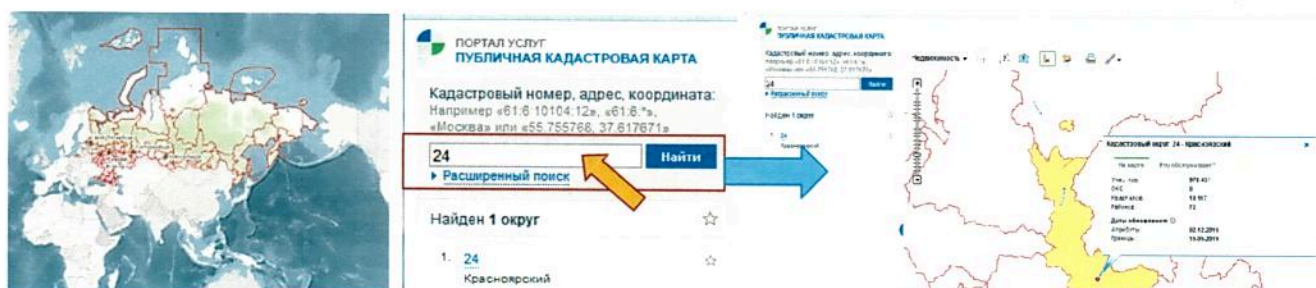


На публичной кадастровой карте отображаются объекты недвижимости, поиск которых осуществляется либо по кадастровому номеру, адресу, либо непосредственно выбором на карте местоположения. Можно также воспользоваться поиском ближайшего к участку населённого пункта.



Информация показана на карте в виде кадастровых округов, районов, кварталов, отдельных объектов недвижимости - земельных участков и объектов капитального строительства. По каждому объекту недвижимости можно узнать общую информацию, в том числе площадь и кадастровую стоимость.

Для того чтобы найти участок на карте можно использовать его кадастровый номер - эти данные необходимо ввести верхнем левом окне. В расширенном поиске можно искать объект по адресу, последовательно задавая: субъект РФ, муниципальный район (городской округ) и населенный пункт.



Можно найти участок, просто листая карту и увеличивая те или иные фрагменты, обозначающих районы и кварталы.

Найдя интересующий участок и кликнув на него, пользователь открывает окно, где собраны все доступные данные.

В разделе «Информация» можно посмотреть: статус объекта, его адрес, площадь, кадастровую стоимость, форма собственности, дата постановки на учет, номер кадастрового квартала, округа, района в пределах которых расположен данный земельный участок.

С этой вкладки есть возможность перейти к просмотру «плана земельного участка» и «плана кадастрового квартала», которые можно при необходимости распечатать.

Информация	Характеристики	Кто обслуживает	Услуги
Статус:	Ранее учтенный		
Адрес:	Красноярский край, г. Красноярск, ул. Перевоза, 2		
Уточненная площадь:	8 616.30 кв. м		
Кадастровая стоимость:	58 083 598.42 руб.		
Форма собственности:	публичная		
Дата постановки на учет:	14.10.2003		
Кадастровый инженер:	Нет данных		
Квартал:	24:50:0300272		
Район:	24:50		
Округ:	24		
Дата обновления:			
Атрибуты:	02.12.2015		
График:	16.06.2015		
План ЗУ План КК			



В разделе характеристики будут приведены сведения о категории земель и виде разрешенного использования земельного участка (по документу, а так же код и описание по классификатору).

Информация	Характеристики	Кто обслуживает	Услуги
Филиал ФГБУ «ФКП Росреестра»			
Центральный аппарат филиала ФГБУ «ФКП Росреестра» по Красноярскому краю			
660020, г. Красноярск, Петра Подзолкова, 3., 8 (391) 2-266-266			
Межрайонный отдел №1, рабочее место по г. Красноярску			
660115, г. Красноярск, Попова, 8 (здание МФИД).			

В разделе «Кто обслуживает» пользователь может получить информацию о подразделениях территориального органа Росреестра, обслуживающих объект недвижимости, с указанием наименования подразделения, адреса и телефона офиса приема.

Информация	Характеристики	Кто обслуживает	Услуги
Категория:	Земли поселений (земли населенных пунктов)		
Разрешенное использование			
По классификатору (код):	142002000000		
По классификатору (описание):	Для объектов общественно-делового значения		
По документу:	Фактически занимаемый зданием театра		

Очень полезна, с точки зрения функциональности, вкладка «услуги», которая позволяет напрямую перейти к сервисам портала Росреестра. В частности предлагается посмотреть сведения об объекте недвижимости в режиме онлайн, либо через раздел государственные услуги подать запрос о предоставлении сведений, содержащихся в ЕГРП и ГКН.

Информация	Характеристики	Кто обслуживает	Услуги
<ul style="list-style-type: none"> Справочная информация об объекте недвижимости в режиме онлайн Запрос о предоставлении сведений ГКН Запрос о предоставлении сведений ЕГРП 			



Данный запрос можно отправить прямо из кадастровой карты. В окне с характеристиками интересующего участка необходимо зайти в раздел «услуги», где доступен онлайн заказ выписки из государственного кадастра недвижимости. Она бывает различной детализации и может содержать, в том числе, сведения о правообладателе земли, о существующих обременениях и др. - этих данных на публичной кадастровой карте нет. Здесь же можно подать запрос на получение выписки из Единого государственного реестра прав.

Удобно также пользоваться различными тематическими слоями (раздел «Управление картой» в верхнем правом углу). Например, не лишним бывает узнать, каков статус земель, расположенных по соседству с приобретаемым участком - чтобы рядом с коттеджем «вдруг» не вырос многоэтажный дом. Для этого нужно поставить галочку в пункте «категории земель», и тогда вся кадастровая карта будет «разрисована» разными цветами (чтобы узнать, какую именно категорию земель обозначает тот или иной цвет, надо поставить флажок в окошке «легенда»).

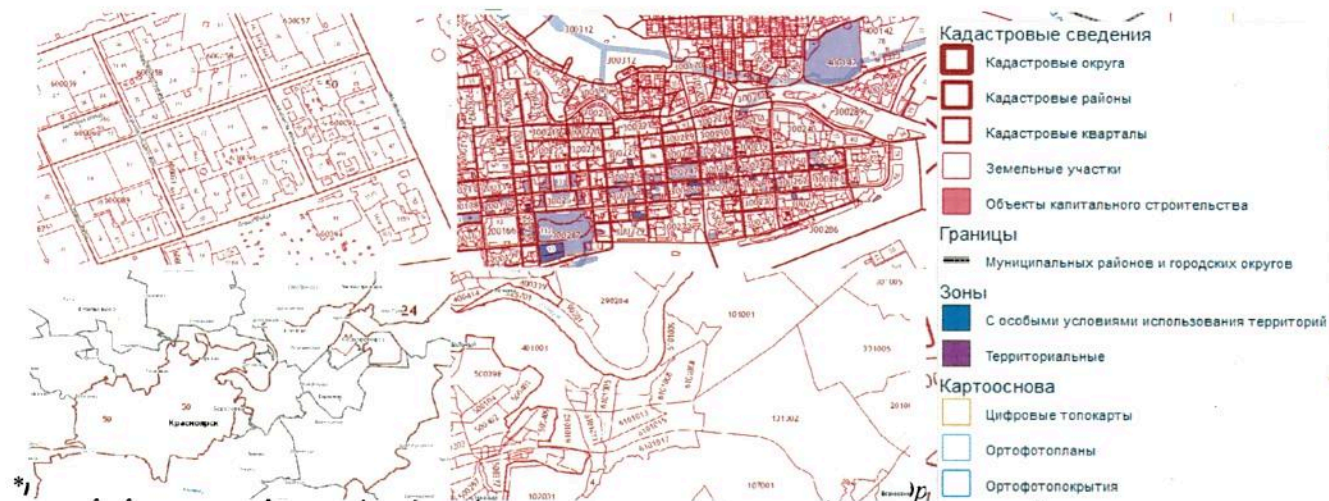
Таким же образом, можно просмотреть информацию по видам разрешенного использования земельных участков.



Тема «Кадастровая стоимость», весьма удобно и наглядно разделит кадастровую карту на ценовые зоны.

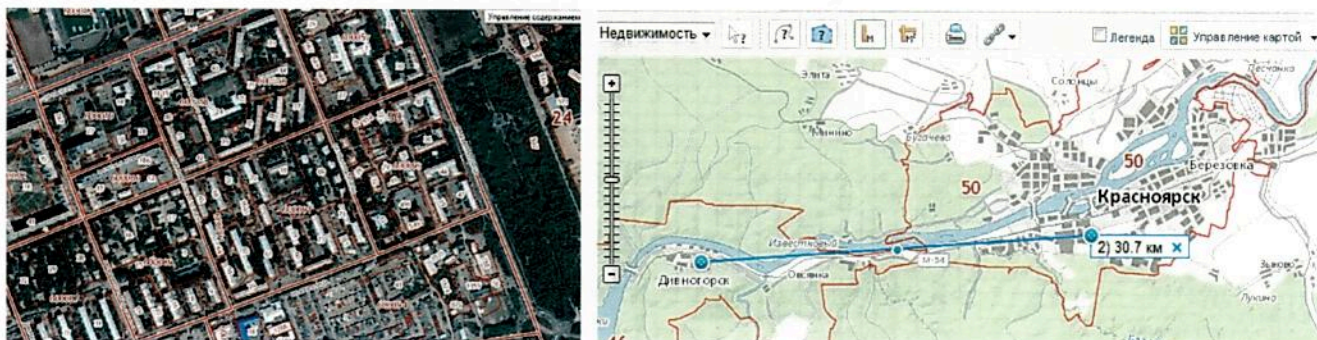


Данный сервис обеспечивает доступ к базовой топографической карте России, и ортофотопланам, сведениям о территориальных зонах и зонах с особыми условиями использования территорий, а также границах муниципальных образований.



****ортофотоплан** - фотографический план местности на точной геодезической опоре, полученный путём аэрофотосъёмки с последующим преобразованием аэроснимков.

Публичная кадастровая карта позволяет просматривать космические снимки территории, а так же проводить измерения расстояний и площадей.



К тому очевидным плюсом данного сервиса является наличие версии для мобильных устройств.

Публичная кадастровая карта является интересным и полезным инструментом сбора предварительной информации об объектах недвижимости. Если пользователю все-таки необходим официальный документ, содержащий характеристики конкретного участка, всегда есть возможность заказать выписку из государственного кадастра недвижимости.

О Федеральной кадастровой палате

Федеральная кадастровая палата (ФГБУ «ФКП Росреестра») – подведомственное учреждение Федеральной службы государственной регистрации кадастра и картографии (Росреестр). Федеральная кадастровая палата реализует полномочия Росреестра в сфере регистрации прав на недвижимое имущество и сделок с ним, кадастрового учета объектов недвижимости, учета зданий, сооружений, помещений, объектов незавершенного строительства и кадастровой оценки в соответствии с законодательством Российской Федерации.

ФГБУ «ФКП Росреестра» было образовано в 2011 году в результате реорганизации региональных Кадастровых палат в филиалы Федеральной кадастровой палаты во всех субъектах Российской Федерации.

Контакты для СМИ

Филиал ФГБУ «ФКП Росреестра» по Красноярскому краю
660018, Красноярск, а/я 2452

Марина Патрина
+7 391 228-66-70 (доб. 2194)
mpatrina@u24.rosreestr.ru